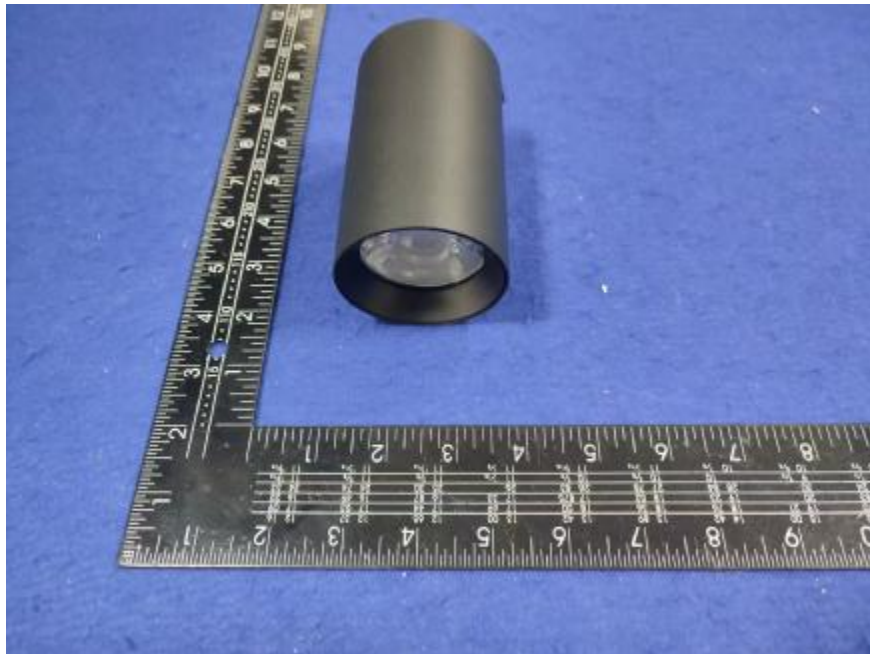


燈 具 實 物 照 片



Light Output Ratio:	89.0%	
Luminaire Power:	14.84 W	
SHR Nominal:	0.75	Calculated using the TM5
SHR Maximum:	0.75	fine grid method.

C角度范围: 0度 - 360度
 C角度间隔: 30.0度
 测试速度: 快速
 环境温度: 25.3℃
 测试人员: zoe
 测试日期: 2025-01-02

Y角度范围: 0度 - 180度
 Y角度间隔: 1.0度
 测试系统: 远方(EVERFINE)GO-SPEX500_V1 系统 V2.00.461
 环境湿度: 65.0%
 测试距离: 3.160米 [K=1.0000]
 备注: LAMP:BXRE-30G10TH-A-83 Ra:90
 LENS:PM-0132C 50R
 NOT DRIVER:48V
 30minutes warm-up

灯具配光曲线及特征面照片

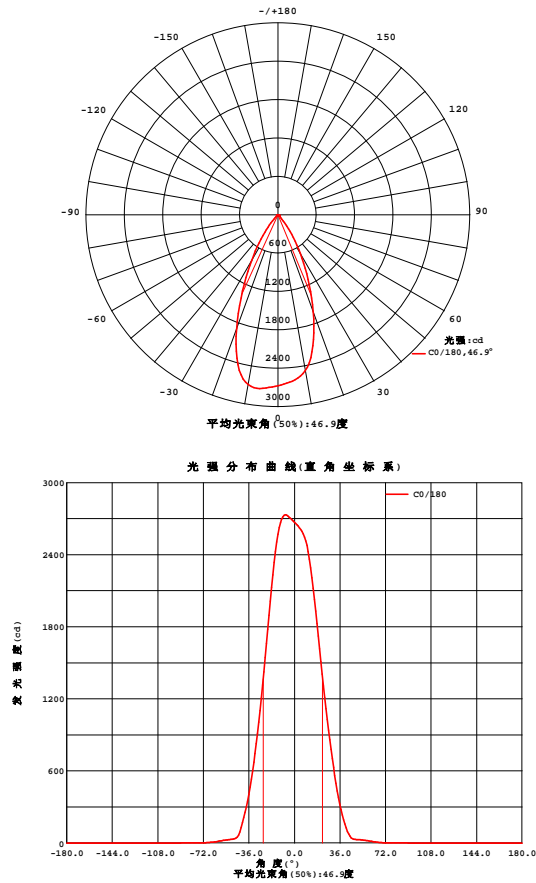


Fig. C0/C180

C角度范围: 0度 - 360度
C角度间隔: 30.0度
测试速度: 快速
环境温度: 25.3℃
测试人员: zoe
测试日期: 2025-01-02

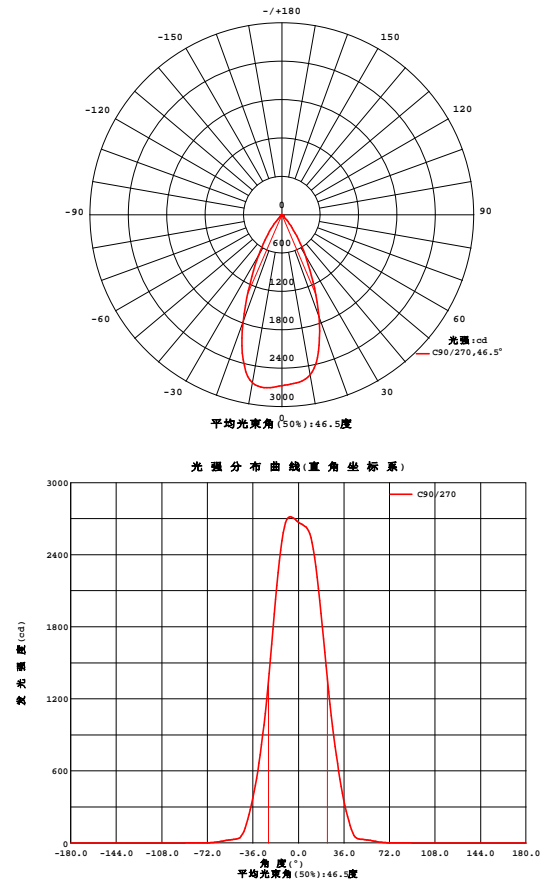


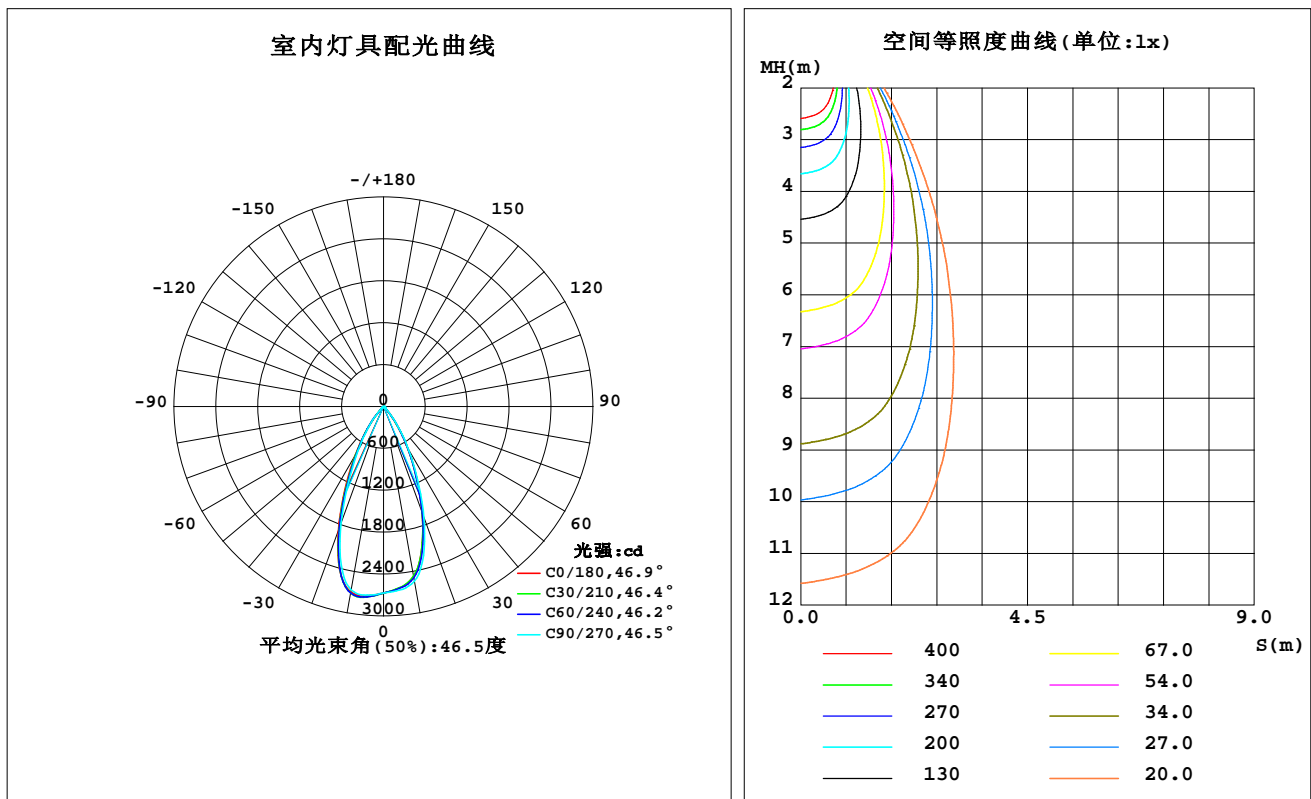
Fig. C90/C270

Y角度范围: 0度 - 180度
Y角度间隔: 1.0度
测试系统: 远方(EVERFINE)GO-SPEX500_V1系统 V2.00.461
环境湿度: 65.0%
测试距离: 3.160米 [K=1.0000]
备注: LAMP: BXRE-30G10TH-A-83 Ra: 90
LENS: PM-0132C 50R
NOT DRIVER: 48V
30minutes warm-up

室内灯具光度数据

实测参数: U:47.997V I:0.3091A P:14.836W PF:1.0000 Freq:49.99Hz 实检光通: 1994.65x1 lm		
灯具名称: OZ48-SA-HE-64	灯具类型:	灯具重量:
灯具规格: 3000K	外型尺寸:	测试编号: 2501020008
制造厂商: RISE	发光口面: 0.002826m ²	遮光角:

光源数据		光度数据				光效: 119.72 lm/W
型号	Brideglux	峰值光强(cd)	2752	S/MH(C0/180)	0.76	
标称功率(W)	15	灯具效率(%)	89.0	S/MH(C90/270)	0.73	
额定电源电压(V)	48	总光通量(lm)	1776.2	η UP,DN(C0-180)	0.0,43.4	
额定光通量(lm)	1994.65	CIE分类	直接	η UP,DN(C180-360)	0.0,45.6	
灯具内光源数(只)	1	上射光通比(%)	0.0	CIBSE SHR NOM	0.75	
实测电源电压(V)	48	下射光通比(%)	89.0	CIBSE SHR MAX	0.75	



C角度范围: 0度 - 360度
C角度间隔: 30.0度
测试速度: 快速
环境温度: 25.3℃
测试人员: zoe
测试日期: 2025-01-02

γ角度范围: 0度 - 180度
γ角度间隔: 1.0度
测试系统: 远方(EVERFINE)GO-SPEX500_V1系统 V2.00.461
环境湿度: 65.0%
测试距离: 3.160米 [K=1.0000]
备注: LAMP:BXRE-30G10TH-A-83 Ra:90
LENS:PM-0132C 50R
NOT DRIVER:48V
30minutes warm-up

灯具环带光通量

环带光通量:

γ	C0	C45	C90	C135	C180	C225	C270	C315	$\gamma(^{\circ})$	环	总	%lum, lamp
10	2475	2481	2541	2621	2693	2715	2667	2556	0- 10	252.9	252.9	14.2, 12.7
20	1615	1620	1699	1837	1896	1861	1782	1710	10- 20	622.4	875.3	49.3, 43.9
30	700.8	706.7	732.2	801.6	826.0	791.8	734.4	727.2	20- 30	550.1	1425	80.3, 71.5
40	158.3	169.7	184.0	185.6	211.3	210.1	195.3	173.1	30- 40	267.3	1693	95.3, 84.9
50	28.41	30.75	30.25	29.89	29.45	32.69	31.30	29.86	40- 50	53.58	1746	98.3, 87.6
60	15.13	16.12	15.61	15.13	14.62	15.74	15.54	15.78	50- 60	21.48	1768	99.5, 88.6
70	2.617	2.789	2.526	2.627	2.417	2.761	2.437	2.829	60- 70	7.558	1775	100, 89
80	0.0857	0.0702	0.0773	0.0676	0.0708	0.0639	0.0709	0.0598	70- 80	0.8034	1776	100, 89
90	0	0	0	0	0	0	0	0	80- 90	0.0561	1776	100, 89
100	0	0	0	0	0	0	0	0	90-100	0	1776	100, 89
110	0	0	0	0	0	0	0	0	100-110	0	1776	100, 89
120	0	0	0	0	0	0	0	0	110-120	0	1776	100, 89
130	0	0	0	0	0	0	0	0	120-130	0	1776	100, 89
140	0	0	0	0	0	0	0	0	130-140	0	1776	100, 89
150	0	0	0	0	0	0	0	0	140-150	0	1776	100, 89
160	0	0	0	0	0	0	0	0	150-160	0	1776	100, 89
170	0	0	0	0	0	0	0	0	160-170	0	1776	100, 89
180	0	0	0	0	0	0	0	0	170-180	0	1776	100, 89
单位: °	光强: cd									单位: lm		

C角度范围: 0度 - 360度
 C角度间隔: 30.0度
 测试速度: 快速
 环境温度: 25.3℃
 测试人员: zoe
 测试日期: 2025-01-02

γ 角度范围: 0度 - 180度
 γ 角度间隔: 1.0度
 测试系统: 远方(EVERFINE)GO-SPEX500_V1 系统 V2.00.461
 环境湿度: 65.0%
 测试距离: 3.160米 [K=1.0000]
 备注: LAMP: BXRE-30G10TH-A-83 Ra: 90
 LENS: PM-0132C 50R
 NOT DRIVER: 48V
 30minutes warm-up

灯具亮度限制曲线

实测参数: U:47.997V I:0.3091A P:14.836W PF:1.0000 Freq:49.99Hz
实检光通: 1994.65x1 lm

灯具名称: OZ48-SA-HE-64

灯具类型:

灯具重量:

灯具规格: 3000K

外型尺寸:

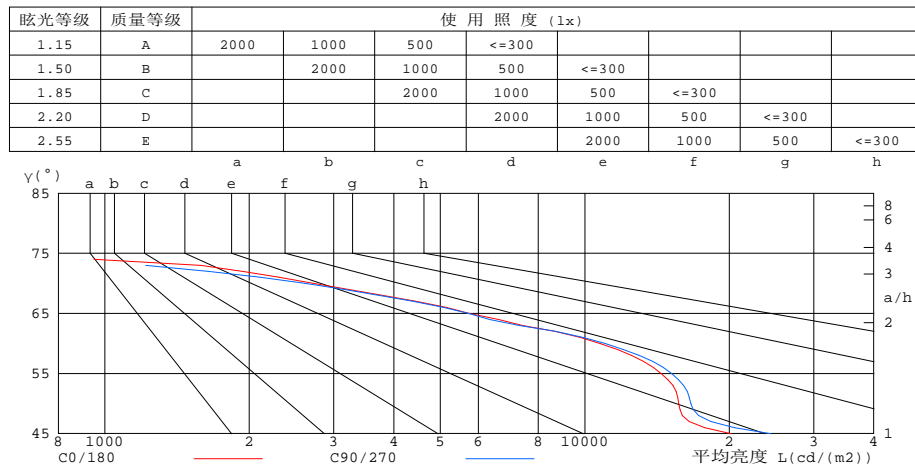
测试编号: 2501020008

制造厂商: RISE

发光口面: 0.002826m²

遮光角:

有光侧边灯具的亮度限制曲线



平均亮度值 cd/(m2)		
γ(°)	C0/180	C90/270
85	275	240
80	175	157
75	351	381
70	2718	2610
65	5742	5725
60	10751	11031
55	14417	15178
50	15699	16630
45	20169	24406

c角度范围: 0度 - 360度
c角度间隔: 30.0度
测试速度: 快速
环境温度: 25.3℃
测试人员: zoe
测试日期: 2025-01-02

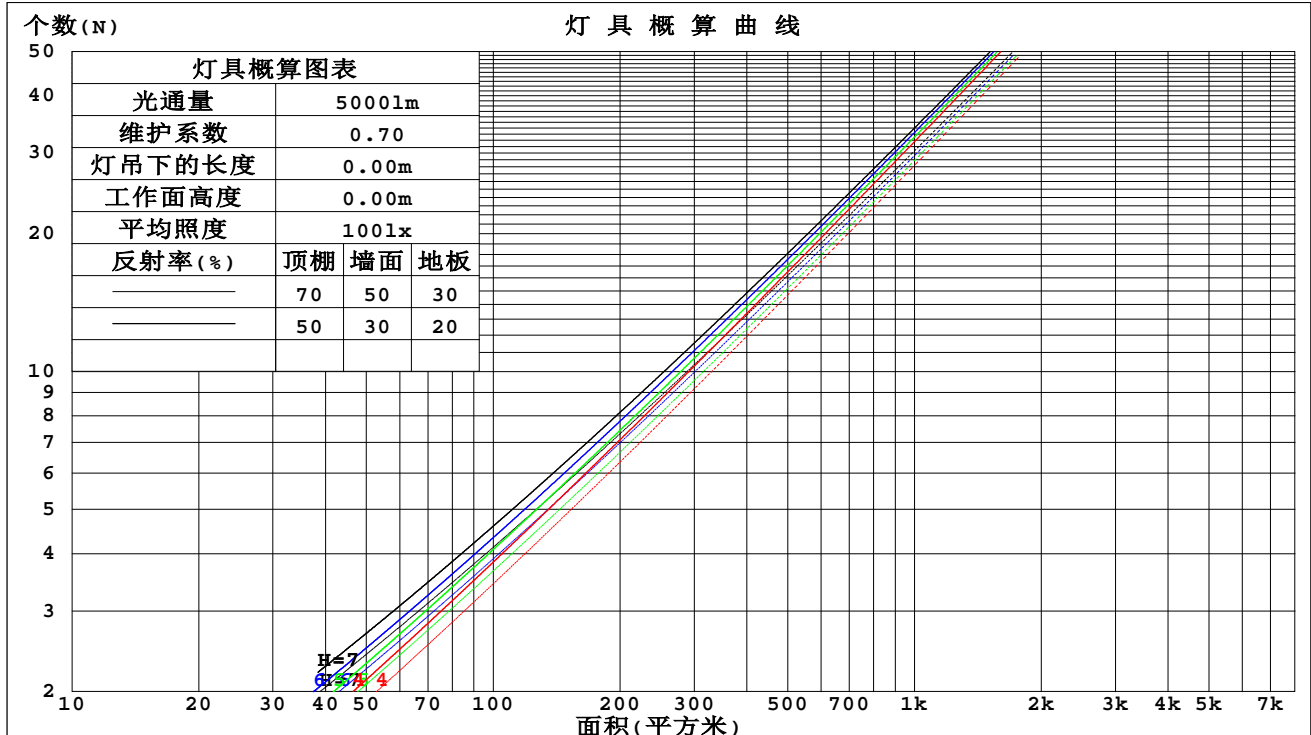
γ角度范围: 0度 - 180度
γ角度间隔: 1.0度
测试系统: 远方(EVERFINE)GO-SPEX500_V1系统 V2.00.461
环境湿度: 65.0%
测试距离: 3.160米 [K=1.0000]
备注: LAMP:BXRE-30G10TH-A-83 Ra:90
LENS:PM-0132C 50R
NOT DRIVER:48V
30minutes warm-up

工作面利用系数和灯具概算曲线

实测参数: U:47.997V I:0.3091A P:14.836W PF:1.0000 Freq:49.99Hz
实检光通: 1994.65x1 lm

灯具名称: OZ48-SA-HE-64	灯具类型:	灯具重量:
灯具规格: 3000K	外型尺寸:	测试编号: 2501020008
制造厂商: RISE	发光口面: 0.002826m2	遮光角:

顶棚	80%			70%			50%			30%			10%			0
墙面	50%	30%	10%	50%	30%	10%	50%	30%	10%	50%	30%	10%	50%	30%	10%	0
地板	20%			20%			20%			20%			20%			0
室空间比	工 作 面 利 用 系 数															
0.0	1.06	1.06	1.06	1.04	1.04	1.04	.99	.99	.99	.95	.95	.95	.91	.91	.91	.89
1.0	.99	.97	.95	.97	.95	.94	.94	.92	.91	.90	.89	.88	.87	.86	.86	.84
2.0	.93	.90	.87	.91	.88	.86	.88	.86	.84	.86	.84	.82	.83	.82	.80	.79
3.0	.87	.83	.80	.86	.82	.79	.84	.81	.78	.82	.79	.77	.80	.77	.76	.74
4.0	.82	.78	.74	.81	.77	.74	.79	.76	.73	.77	.74	.72	.76	.73	.71	.70
5.0	.77	.73	.69	.77	.72	.69	.75	.71	.68	.74	.70	.68	.72	.69	.67	.66
6.0	.73	.68	.65	.73	.68	.65	.71	.67	.64	.70	.67	.64	.69	.66	.63	.62
7.0	.69	.65	.61	.69	.64	.61	.68	.64	.61	.67	.63	.60	.66	.63	.60	.59
8.0	.66	.61	.58	.65	.61	.58	.65	.60	.57	.64	.60	.57	.63	.59	.57	.56
9.0	.63	.58	.55	.62	.58	.55	.62	.57	.54	.61	.57	.54	.60	.57	.54	.53
10.0	.60	.55	.52	.59	.55	.52	.59	.55	.52	.58	.54	.52	.57	.54	.51	.50



C角度范围: 0度 - 360度
C角度间隔: 30.0度
测试速度: 快速
环境温度: 25.3℃
测试人员: zoe
测试日期: 2025-01-02

Y角度范围: 0度 - 180度
Y角度间隔: 1.0度
测试系统: 远方(EVERFINE)GO-SPEX500_V1系统 V2.00.461
环境湿度: 65.0%
测试距离: 3.160米 [K=1.0000]
备注: LAMP: BXRE-30G10TH-A-83 Ra:90
LENS: PM-0132C 50R
NOT DRIVER: 48V
30minutes warm-up



墙面和天花板利用系数

实测参数: U:47.997V I:0.3091A P:14.836W PF:1.0000 Freq:49.99Hz 实检光通: 1994.65x1 lm		
灯具名称: OZ48-SA-HE-64	灯具类型:	灯具重量:
灯具规格: 3000K	外型尺寸:	测试编号: 2501020008
制造厂商: RISE	发光口面: 0.002826m2	遮光角:

顶棚	80%			70%			50%			30%			10%			0
墙面	50%	30%	10%	50%	30%	10%	50%	30%	10%	50%	30%	10%	50%	30%	10%	0
地板	20%			20%			20%			20%			20%			0
室空间比	墙 壁 面 利 用 系 数															
0.0																
1.0	.149	.085	.027	.143	.081	.026	.132	.076	.024	.121	.070	.022	.112	.065	.021	
2.0	.142	.078	.024	.137	.075	.023	.127	.071	.022	.119	.067	.021	.111	.063	.020	
3.0	.135	.072	.021	.130	.070	.021	.122	.066	.020	.115	.063	.019	.108	.060	.019	
4.0	.128	.066	.020	.124	.065	.019	.117	.062	.019	.111	.060	.018	.105	.057	.017	
5.0	.122	.062	.018	.119	.061	.018	.113	.059	.017	.107	.057	.017	.102	.055	.016	
6.0	.116	.058	.017	.113	.057	.016	.108	.055	.016	.103	.054	.016	.099	.052	.015	
7.0	.111	.055	.016	.109	.054	.015	.104	.053	.015	.100	.051	.015	.096	.050	.015	
8.0	.106	.052	.015	.104	.051	.014	.100	.050	.014	.096	.049	.014	.093	.048	.014	
9.0	.102	.049	.014	.100	.049	.014	.096	.048	.014	.093	.047	.013	.090	.046	.013	
10.0	.098	.047	.013	.096	.046	.013	.093	.046	.013	.090	.045	.013	.087	.044	.013	

顶棚	80%			70%			50%			30%			10%			0
墙面	50%	30%	10%	50%	30%	10%	50%	30%	10%	50%	30%	10%	50%	30%	10%	0
地板	20%			20%			20%			20%			20%			0
室空间比	天花板利用系数															
0.0	.170	.170	.170	.145	.145	.145	.099	.099	.099	.057	.057	.057	.018	.018	.018	
1.0	.152	.140	.130	.130	.120	.112	.089	.083	.077	.051	.048	.045	.016	.015	.015	
2.0	.138	.118	.102	.118	.102	.088	.081	.070	.061	.047	.041	.036	.015	.013	.012	
3.0	.126	.101	.081	.108	.087	.070	.074	.061	.049	.043	.035	.029	.014	.011	.010	
4.0	.117	.088	.066	.100	.076	.057	.069	.053	.040	.040	.031	.024	.013	.010	.008	
5.0	.108	.077	.054	.093	.067	.047	.064	.047	.033	.037	.027	.020	.012	.009	.007	
6.0	.102	.069	.046	.087	.060	.040	.060	.042	.028	.035	.025	.017	.011	.008	.006	
7.0	.096	.062	.039	.082	.054	.034	.057	.038	.024	.033	.022	.014	.011	.007	.005	
8.0	.090	.056	.033	.078	.049	.029	.054	.034	.020	.031	.020	.012	.010	.007	.004	
9.0	.086	.052	.029	.074	.045	.025	.051	.032	.018	.030	.019	.011	.010	.006	.004	
10.0	.082	.048	.025	.071	.042	.022	.049	.029	.016	.029	.017	.009	.009	.006	.003	

C角度范围: 0度 - 360度
C角度间隔: 30.0度
测试速度: 快速
环境温度: 25.3℃
测试人员: zoe
测试日期: 2025-01-02

γ角度范围: 0度 - 180度
γ角度间隔: 1.0度
测试系统: 远方(EVERFINE)GO-SPEX500_V1系统 V2.00.461
环境湿度: 65.0%
测试距离: 3.160米 [K=1.0000]
备注: LAMP:BXRE-30G10TH-A-83 Ra:90
LENS:PM-0132C 50R
NOT DRIVER:48V
30minutes warm-up

UGR(Unified Glare Rating)数据表

实测参数: U:47.997V I:0.3091A P:14.836W PF:1.0000 Freq:49.99Hz 实检光通: 1994.65x1 lm											
灯具名称: OZ48-SA-HE-64					灯具类型:			灯具重量:			
灯具规格: 3000K					外型尺寸:			测试编号: 2501020008			
制造厂商: RISE					发光口面: 0.002826m2			遮光角:			
反射比:	天花板	0.7	0.7	0.5	0.5	0.3	0.7	0.7	0.5	0.5	0.3
	墙面	0.5	0.3	0.5	0.3	0.3	0.5	0.3	0.5	0.3	0.3
	工作面	0.2	0.2	0.2	0.2	0.2	0.2	0.2	0.2	0.2	0.2
房间尺寸		横向(Viewed crosswise)					纵向(Viewed endwise)				
x = 2H y = 2H	2H	17.5	18.4	17.7	18.6	18.7	17.8	18.6	18.0	18.8	19.0
	3H	17.4	18.2	17.6	18.4	18.6	17.6	18.4	17.9	18.6	18.8
	4H	17.3	18.1	17.6	18.3	18.5	17.5	18.3	17.8	18.5	18.7
	6H	17.2	17.9	17.5	18.2	18.4	17.4	18.2	17.7	18.4	18.6
	8H	17.2	17.9	17.5	18.1	18.4	17.4	18.1	17.7	18.3	18.6
	12H	17.1	17.8	17.4	18.0	18.3	17.4	18.0	17.7	18.3	18.6
	4H	2H	17.3	18.1	17.6	18.3	18.5	17.6	18.3	17.8	18.5
	3H	17.2	17.8	17.5	18.1	18.4	17.4	18.1	17.7	18.3	18.6
	4H	17.1	17.7	17.4	18.0	18.3	17.3	17.9	17.7	18.2	18.5
	6H	17.0	17.5	17.4	17.9	18.2	17.2	17.8	17.6	18.1	18.4
	8H	16.9	17.4	17.3	17.8	18.2	17.2	17.7	17.6	18.0	18.4
	12H	16.9	17.3	17.3	17.7	18.1	17.1	17.6	17.5	17.9	18.3
8H	4H	17.0	17.4	17.3	17.8	18.2	17.2	17.7	17.6	18.0	18.4
	6H	16.8	17.2	17.3	17.6	18.1	17.1	17.5	17.5	17.9	18.3
	8H	16.8	17.1	17.2	17.6	18.0	17.0	17.4	17.5	17.8	18.2
	12H	16.7	17.0	17.2	17.5	17.9	17.0	17.3	17.4	17.7	18.2
12H	4H	16.9	17.3	17.3	17.7	18.1	17.1	17.6	17.5	17.9	18.3
	6H	16.8	17.1	17.2	17.6	18.0	17.0	17.4	17.5	17.8	18.2
	8H	16.7	17.0	17.2	17.5	17.9	17.0	17.3	17.4	17.7	18.2
不同间隔布灯时,观察者位置引起的UGR变化(CIE Pub.117):											
S = 1.0H		+ 3.3 / - 6.9					+ 3.6 / - 7.1				
1.5H		+ 5.8 / - 5.8					+ 6.0 / - 6.1				
2.0H		+ 1.4 / - 3.6					+ 2.4 / - 3.4				

依据CIE Pub.117计算, 1995lm光源光通表格中的数据需要进行修正($8\log(F/F_0) = 2.4$)。
 出光口面积: 0.002826 m²

C角度范围: 0度 - 360度
 C角度间隔: 30.0度
 测试速度: 快速
 环境温度: 25.3℃
 测试人员: zoe
 测试日期: 2025-01-02

γ角度范围: 0度 - 180度
 γ角度间隔: 1.0度
 测试系统: 远方(EVERFINE)GO-SPEX500_V1系统 V2.00.461
 环境湿度: 65.0%
 测试距离: 3.160米 [K=1.0000]
 备注: LAMP:BXRE-30G10TH-A-83 Ra:90
 LENS:PM-0132C 50R
 NOT DRIVER:48V
 30minutes warm-up

UF利用系数表

实测参数: U:47.997V I:0.3091A P:14.836W PF:1.0000 Freq:49.99Hz 实检光通: 1994.65x1 lm		
灯具名称: OZ48-SA-HE-64	灯具类型:	灯具重量:
灯具规格: 3000K	外型尺寸:	测试编号: 2501020008
制造厂商: RISE	发光口面: 0.002826m ²	遮光角:

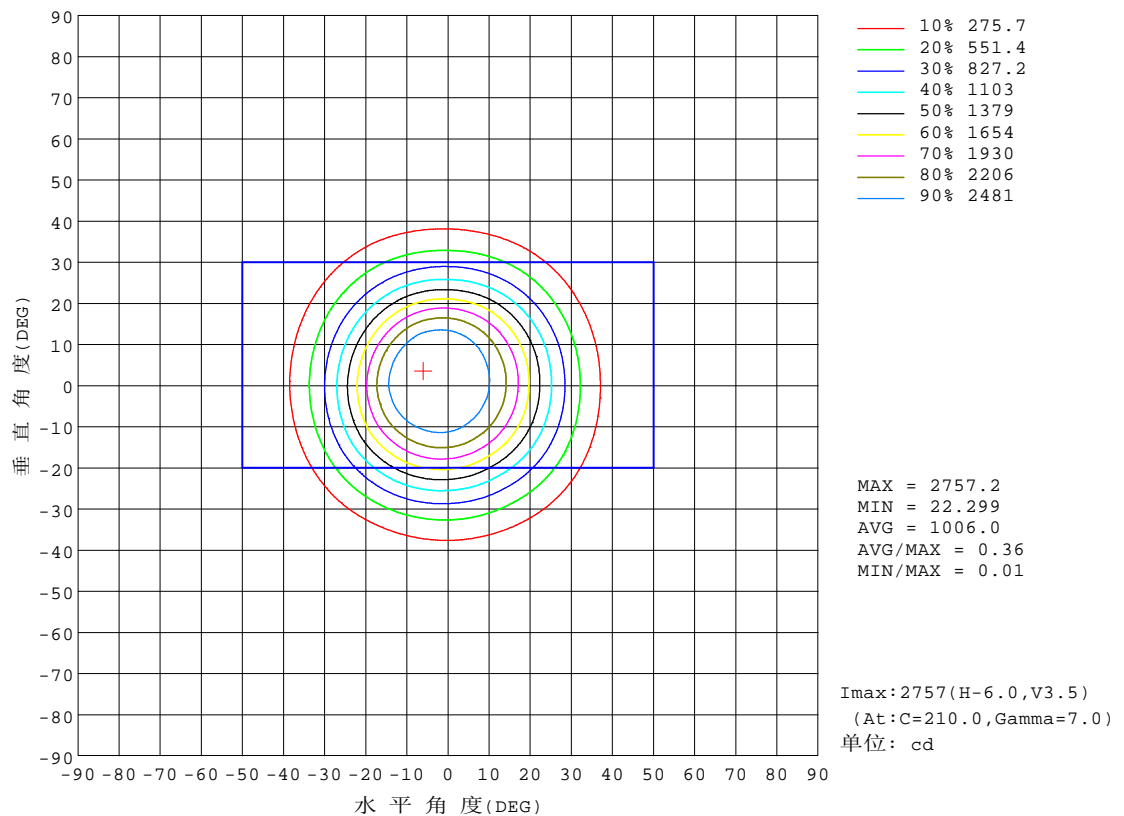
反 射 比 / REFLECTANCE										
天花板	0.8	0.8	0.8	0.7	0.7	0.7	0.5	0.5	0.5	0
墙壁	0.7	0.5	0.3	0.7	0.5	0.3	0.7	0.5	0.3	0
工作面	0.2	0.2	0.2	0.2	0.2	0.2	0.2	0.2	0.2	0
室形指数	利用系数 UTILIZATION FACTORS(%) $k(RI) \times RCR = 5$									
$k = 0.60$	79	73	70	78	73	70	78	73	70	67
0.80	85	80	77	85	80	77	84	80	77	74
1.00	89	84	81	88	84	81	87	84	81	77
1.25	93	88	85	92	88	85	90	87	84	81
1.50	95	91	88	94	90	88	92	89	87	83
2.00	97	94	91	96	93	90	93	91	89	84
2.50	99	95	93	97	94	92	94	92	90	85
3.00	100	97	95	98	96	94	95	93	92	86
4.00	102	99	97	100	98	96	97	95	94	87
5.00	103	101	99	101	99	98	97	96	95	88
ROOM INDEX	UF (总)									UF (直接)
依据标准文件 DIN EN 13032-2 2004			悬挂灯				安装距高比 SHRNOM = 1.25			

C角度范围: 0度 - 360度
 C角度间隔: 30.0度
 测试速度: 快速
 环境温度: 25.3℃
 测试人员: zoe
 测试日期: 2025-01-02

Y角度范围: 0度 - 180度
 Y角度间隔: 1.0度
 测试系统: 远方(EVERFINE)GO-SPEX500_V1系统 V2.00.461
 环境湿度: 65.0%
 测试距离: 3.160米 [K=1.0000]
 备注: LAMP:BXRE-30G10TH-A-83 Ra:90
 LENS:PM-0132C 50R
 NOT DRIVER:48V
 30minutes warm-up

灯具等光强曲线

实测参数: U:47.997V I:0.3091A P:14.836W PF:1.0000 Freq:49.99Hz 实检光通: 1994.65x1 lm		
灯具名称: OZ48-SA-HE-64	灯具类型:	灯具重量:
灯具规格: 3000K	外型尺寸:	测试编号: 2501020008
制造厂商: RISE	发光口面: 0.002826m2	遮光角:

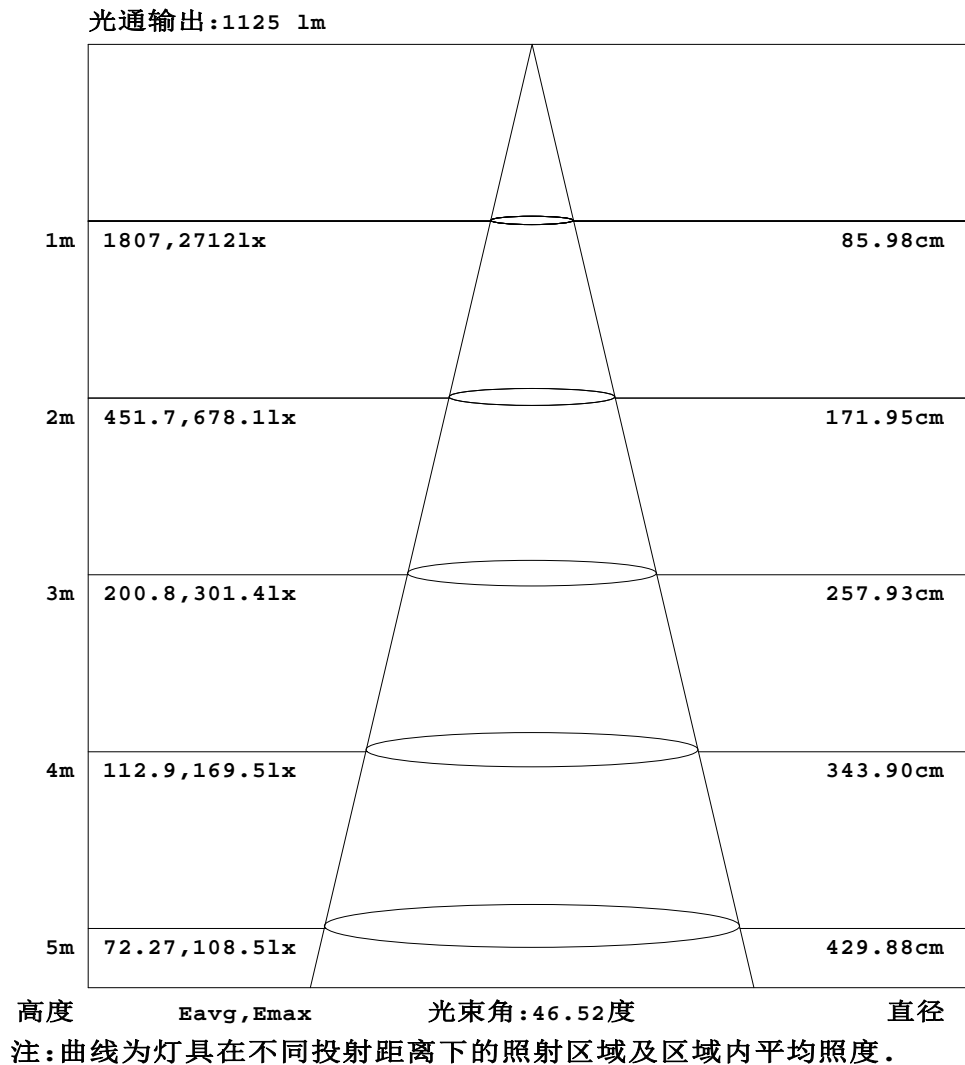


C角度范围: 0度 - 360度
C角度间隔: 30.0度
测试速度: 快速
环境温度: 25.3℃
测试人员: zoe
测试日期: 2025-01-02

Y角度范围: 0度 - 180度
Y角度间隔: 1.0度
测试系统: 远方(EVERFINE)GO-SPEX500_V1系统 V2.00.461
环境湿度: 65.0%
测试距离: 3.160米 [K=1.0000]
备注: LAMP: BXRE-30G10TH-A-83 Ra: 90
LENS: PM-0132C 50R
NOT DRIVER: 48V
30minutes warm-up

灯具有效平均照度图

实测参数: U:47.997V I:0.3091A P:14.836W PF:1.0000 Freq:49.99Hz 实检光通: 1994.65x1 lm		
灯具名称: OZ48-SA-HE-64	灯具类型:	灯具重量:
灯具规格: 3000K	外型尺寸:	测试编号: 2501020008
制造厂商: RISE	发光口面: 0.002826m ²	遮光角:

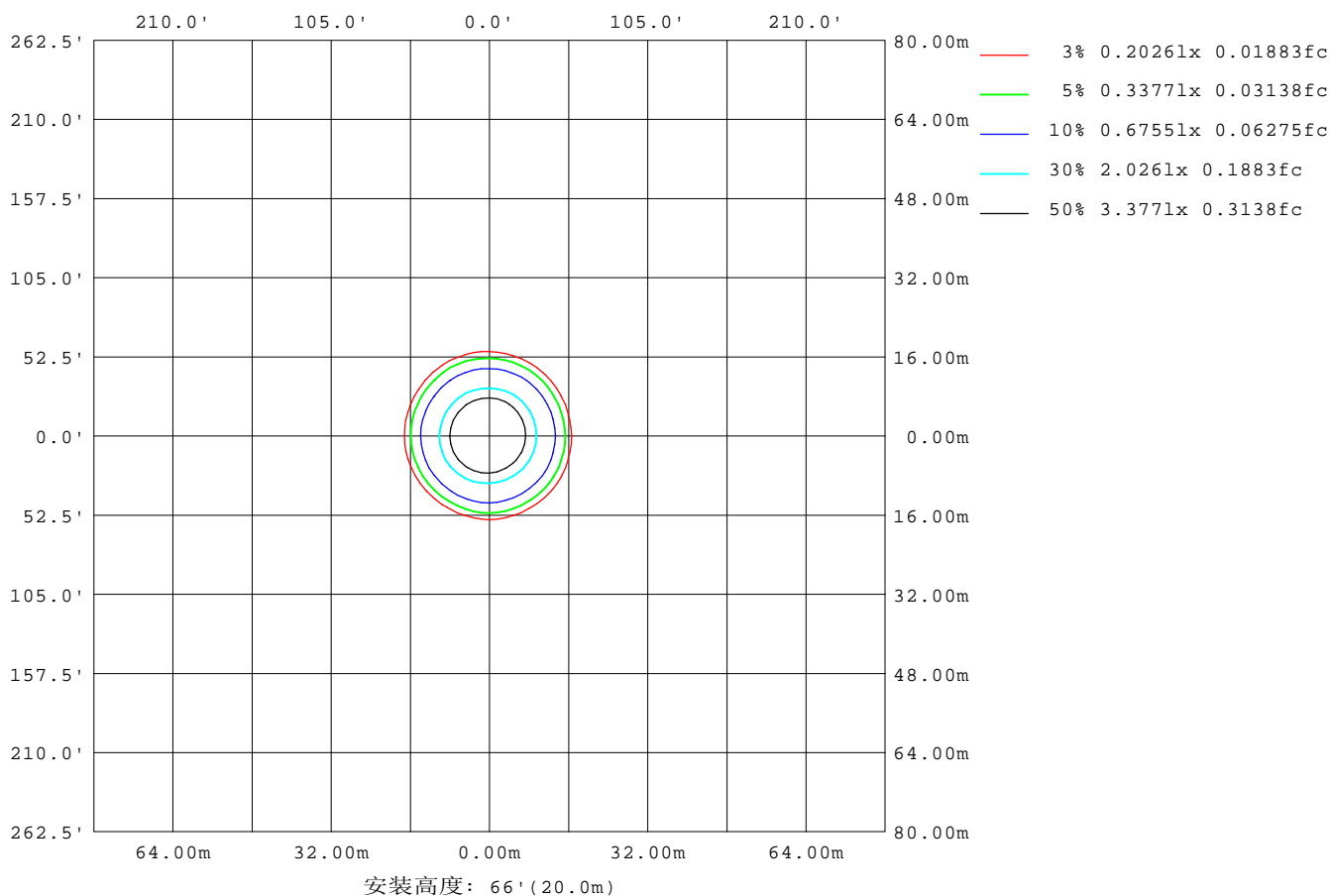


C角度范围: 0度 - 360度
 C角度间隔: 30.0度
 测试速度: 快速
 环境温度: 25.3℃
 测试人员: zoe
 测试日期: 2025-01-02

Y角度范围: 0度 - 180度
 Y角度间隔: 1.0度
 测试系统: 远方(EVERFINE)GO-SPEX500_V1系统 V2.00.461
 环境湿度: 65.0%
 测试距离: 3.160米 [K=1.0000]
 备注: LAMP:BXRE-30G10TH-A-83 Ra:90
 LENS:PM-0132C 50R
 NOT DRIVER:48V
 30minutes warm-up

平面等照度曲线

实测参数: U:47.997V I:0.3091A P:14.836W PF:1.0000 Freq:49.99Hz 实检光通: 1994.65x1 lm		
灯具名称: OZ48-SA-HE-64	灯具类型:	灯具重量:
灯具规格: 3000K	外型尺寸:	测试编号: 2501020008
制造厂商: RISE	发光口面: 0.002826m ²	遮光角:



C角度范围: 0度 - 360度
C角度间隔: 30.0度
测试速度: 快速
环境温度: 25.3℃
测试人员: zoe
测试日期: 2025-01-02

Y角度范围: 0度 - 180度
Y角度间隔: 1.0度
测试系统: 远方(EVERFINE)GO-SPEX500_V1系统 V2.00.461
环境湿度: 65.0%
测试距离: 3.160米 [K=1.0000]
备注: LAMP: BXRE-30G10TH-A-83 Ra:90
LENS: PM-0132C 50R
NOT DRIVER: 48V
30minutes warm-up

LED筒灯平均亮度报告

实测参数: U:47.997V I:0.3091A P:14.836W PF:1.0000 Freq:49.99Hz 实检光通: 1994.65x1 lm		
灯具名称: OZ48-SA-HE-64	灯具类型:	灯具重量:
灯具规格: 3000K	外型尺寸:	测试编号: 2501020008
制造厂商: RISE	发光口面: 0.002826m2	遮光角:

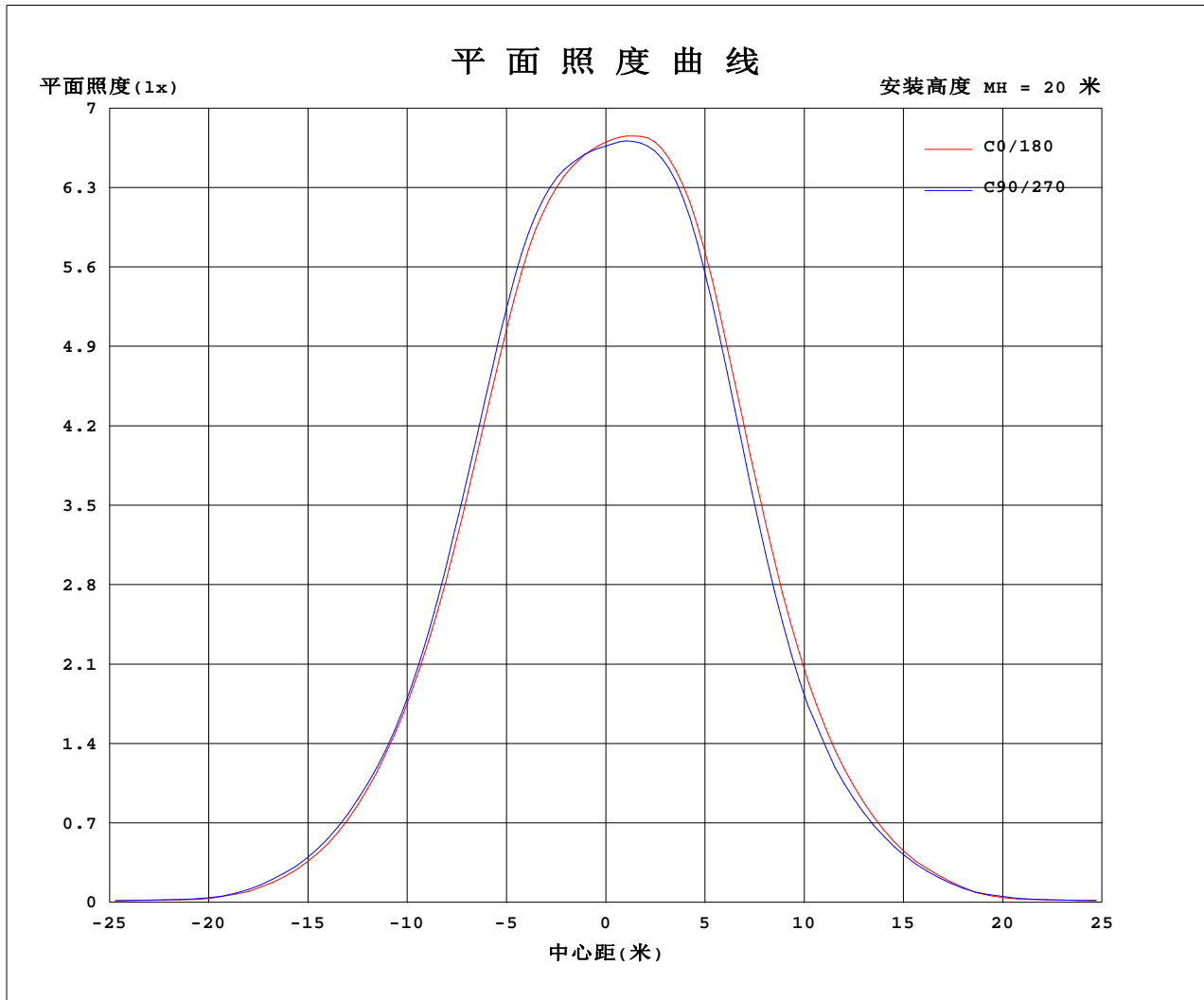
平均亮度	数值(cd/m2)
L横(65)av	5576
L横(75)av	314
L横(85)av	255
L纵(65)av	5753
L纵(75)av	363
L纵(85)av	238
L45(65)av	5930
L45(75)av	343
L45(85)av	189

注:依据标准 GB/T 29293-2012 计算

C角度范围: 0度 - 360度
 C角度间隔: 30.0度
 测试速度: 快速
 环境温度: 25.3℃
 测试人员: zoe
 测试日期: 2025-01-02

γ角度范围: 0度 - 180度
 γ角度间隔: 1.0度
 测试系统: 远方(EVERFINE)GO-SPEX500_V1系统 V2.00.461
 环境湿度: 65.0%
 测试距离: 3.160米 [K=1.0000]
 备注: LAMP:BXRE-30G10TH-A-83 Ra:90
 LENS:PM-0132C 50R
 NOT DRIVER:48V
 30minutes warm-up

平面照度曲线



C角度范围: 0度 - 360度
 C角度间隔: 30.0度
 测试速度: 快速
 环境温度: 25.3℃
 测试人员: zoe
 测试日期: 2025-01-02

Y角度范围: 0度 - 180度
 Y角度间隔: 1.0度
 测试系统: 远方(EVERFINE)GO-SPEX500_V1系统 V2.00.461
 环境湿度: 65.0%
 测试距离: 3.160米 [K=1.0000]
 备注: LAMP: BXRE-30G10TH-A-83 Ra: 90
 LENS: PM-0132C 50R
 NOT DRIVER: 48V
 30minutes warm-up



光 强 分 布 数 据 表 格

实测参数: U:47.997V I:0.3091A P:14.836W PF:1.0000 Freq:49.99Hz 实检光通: 1994.65x1 lm		
灯具名称: OZ48-SA-HE-64	灯具类型:	灯具重量:
灯具规格: 3000K	外型尺寸:	测试编号: 2501020008
制造厂商: RISE	发光口面: 0.002826m2	遮光角:

表--1													单位: cd					
C(DEG) γ (DEG)	0	30	60	90	120	150	180	210	240	270	300	330						
0	2671	2671	2671	2671	2671	2671	2671	2671	2671	2671	2671	2671						
5	2610	2606	2615	2637	2665	2694	2722	2737	2737	2712	2675	2637						
10	2475	2468	2493	2541	2592	2651	2693	2716	2715	2667	2591	2521						
15	2119	2117	2146	2213	2290	2380	2427	2424	2416	2349	2267	2181						
20	1615	1617	1623	1699	1792	1882	1896	1874	1849	1782	1745	1675						
25	1116	1118	1104	1155	1240	1318	1314	1274	1246	1183	1180	1149						
30	701	714	699	732	778	825	826	807	776	734	740	715						
35	377	388	387	411	417	446	465	458	454	426	415	384						
40	158	169	170	184	176	195	211	206	214	195	182	165						
45	40.2	43.6	47.1	48.8	45.5	45.1	49.7	61.7	60.0	61.1	47.0	43.3						
50	28.4	30.3	31.2	30.2	30.1	29.7	29.4	32.2	33.2	31.3	30.2	29.5						
55	23.3	24.9	25.3	24.6	24.7	24.2	23.8	25.3	26.1	24.9	25.0	24.4						
60	15.1	16.0	16.2	15.6	15.4	14.8	14.6	15.4	16.1	15.5	15.9	15.7						
65	6.83	7.06	7.23	6.85	6.95	6.57	6.49	6.95	7.32	6.90	7.18	7.11						
70	2.62	2.76	2.82	2.53	2.72	2.53	2.42	2.72	2.80	2.44	2.83	2.83						
75	0.26	0.34	0.27	0.28	0.24	0.22	0.20	0.19	0.21	0.25	0.27	0.25						
80	0.09	0.07	0.07	0.08	0.07	0.07	0.07	0.06	0.06	0.07	0.06	0.06						
85	0.07	0.05	0.05	0.06	0.05	0.05	0.06	0.05	0.05	0.06	0.04	0.04						
90	0.00	0.00	0.00	0.00	0.00	0.00	0.00	0.00	0.00	0.00	0.00	0.00						
95	0.00	0.00	0.00	0.00	0.00	0.00	0.00	0.00	0.00	0.00	0.00	0.00						
100	0.00	0.00	0.00	0.00	0.00	0.00	0.00	0.00	0.00	0.00	0.00	0.00						
105	0.00	0.00	0.00	0.00	0.00	0.00	0.00	0.00	0.00	0.00	0.00	0.00						
110	0.00	0.00	0.00	0.00	0.00	0.00	0.00	0.00	0.00	0.00	0.00	0.00						
115	0.00	0.00	0.00	0.00	0.00	0.00	0.00	0.00	0.00	0.00	0.00	0.00						
120	0.00	0.00	0.00	0.00	0.00	0.00	0.00	0.00	0.00	0.00	0.00	0.00						
125	0.00	0.00	0.00	0.00	0.00	0.00	0.00	0.00	0.00	0.00	0.00	0.00						
130	0.00	0.00	0.00	0.00	0.00	0.00	0.00	0.00	0.00	0.00	0.00	0.00						
135	0.00	0.00	0.00	0.00	0.00	0.00	0.00	0.00	0.00	0.00	0.00	0.00						
140	0.00	0.00	0.00	0.00	0.00	0.00	0.00	0.00	0.00	0.00	0.00	0.00						
145	0.00	0.00	0.00	0.00	0.00	0.00	0.00	0.00	0.00	0.00	0.00	0.00						
150	0.00	0.00	0.00	0.00	0.00	0.00	0.00	0.00	0.00	0.00	0.00	0.00						
155	0.00	0.00	0.00	0.00	0.00	0.00	0.00	0.00	0.00	0.00	0.00	0.00						
160	0.00	0.00	0.00	0.00	0.00	0.00	0.00	0.00	0.00	0.00	0.00	0.00						
165	0.00	0.00	0.00	0.00	0.00	0.00	0.00	0.00	0.00	0.00	0.00	0.00						
170	0.00	0.00	0.00	0.00	0.00	0.00	0.00	0.00	0.00	0.00	0.00	0.00						
175	0.00	0.00	0.00	0.00	0.00	0.00	0.00	0.00	0.00	0.00	0.00	0.00						
180	0.00	0.00	0.00	0.00	0.00	0.00	0.00	0.00	0.00	0.00	0.00	0.00						

C角度范围: 0度 - 360度
C角度间隔: 30.0度
测试速度: 快速
环境温度: 25.3℃
测试人员: zoe
测试日期: 2025-01-02

γ角度范围: 0度 - 180度
γ角度间隔: 1.0度
测试系统: 远方(EVERFINE)GO-SPEX500_V1系统 V2.00.461
环境湿度: 65.0%
测试距离: 3.160米 [K=1.0000]
备注: LAMP:BXRE-30G10TH-A-83 Ra:90
LENS:PM-0132C 50R
NOT DRIVER:48V
30minutes warm-up